



 **Sauleda** Technical

Trend

Sauleda, empresa pionera en la fabricación de tejidos técnicos presenta su nuevo tejido TREND de alta seguridad (M2) y eficaz protección solar.

Trend combina ligereza y opacidad. Su textura trenzada nos sorprende, al mismo tiempo que permite su equilibrada integración en la arquitectura actual, acorde con las nuevas tendencias decorativas descubiertas en los estudios de mercado realizados.

Su excelente comportamiento térmico que proporciona un alto confort térmico, permitiendo reducir la temperatura en un 10 % y aumentando la sensación de frescor. Todo unido a sus demás propiedades: ignífugo con un alto nivel de seguridad, eficaz protección solar, extrema resistencia y durabilidad, fácil mantenimiento.

Trend es el nuevo tejido que aporta soluciones a los profesionales de la hostelería y la restauración.

Se fabrica en dos calidades: normal y light.

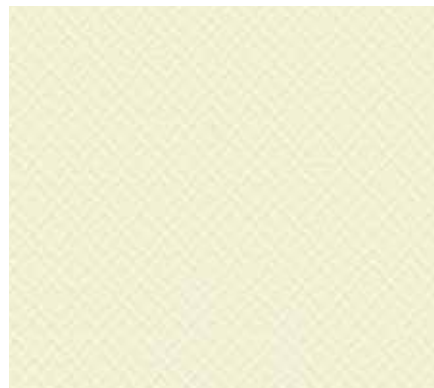
Marca una nueva tendencia en la fabricación de pérgolas.

Sauleda, a pioneer Company in technical textiles manufacture presents its new fabric TREND a high security (FR) and effective solar protection.

TREND combines lightness and opacity. Its braided texture surprises us and at the same time allows its balanced integration to the current architecture and to the new decorative trends, according to the latest market researches.

Its excellent thermal performance that provides a high thermal comfort, allows to reduce its temperature up to a 10 % and increases the feeling of freshness. All together with its other properties: flame retardant with a high security level, effective sun protection, extreme tensile strength and durability, easy maintenance.

TREND is a new fabric that provides solutions to hotel and restaurant professionals. It is manufactured in two qualities: normal and light. It marks a new trend in the manufacture of pergolas.



Trend

MUESTRA DE CALIDAD
QUALITY SAMPLE



Trend Light

MUESTRA DE CALIDAD
QUALITY SAMPLE

Características técnicas • Technical characteristics • Caractéristiques techniques • Technische Date

| | TREND | TREND LIGHT |
|--|-----------------------------------|-----------------------------------|
| Tejido • Fabric • Tissu • Gewebe | Polyester AT 1100 dtex | Polyester AT 550 dtex |
| Ancho • Width • Largeur • Breite | 250 cm | 300 cm |
| Peso • Weight • Poids • Gewicht | ±730 gr/m ² | ±650 gr/m ² |
| Espesor • Thickness • Épaisseur • Dicke | 0,57mm | 0,48 mm |
| Acabado • Finish • Finition • Fertigung | Matt Lacado 2 c. • Lacquered 2 f. | Matt Lacado 2 c. • Lacquered 2 f. |
| Resistencia tracción • Tensile strength | 300 daN/5 cm | 200 daN/5 cm |
| Résistance à la rupture • Höchstzugkraft | 200 daN/5 cm | 150 daN/5 cm |
| Resistencia desgarre • Tear strength | 30 daN | 13 daN |
| Résistance à la déchirure • Weiterreissfestigkeit | 26 daN | 13 daN |
| Adherencia • adhesion • Adhérence • Haftung | 10 daN/5 cm | 6 daN/5 cm |
| Ignífugo • Fireproof • Épreuve du feu • Feuerfest | M2 | M2 |
| Longitud de las piezas • Roll length • Longueur des pièces • Rollenlänge | 50 ml | 50 ml |

APLICACIONES • APPLICATIONS • APPLIKATIONEN

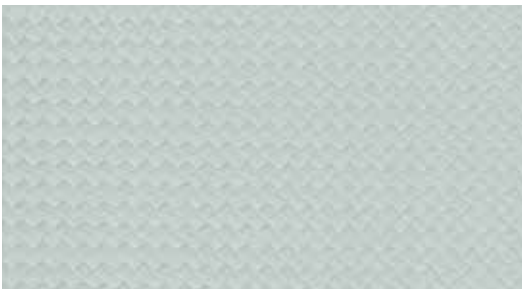
Pérgolas • Pergolas • Pergolen



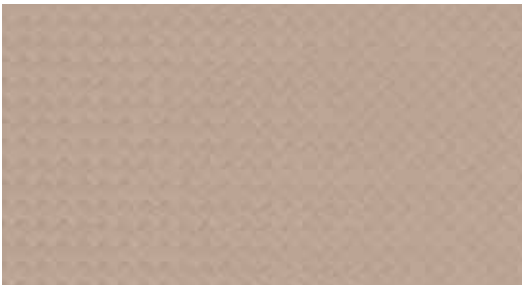
Trend



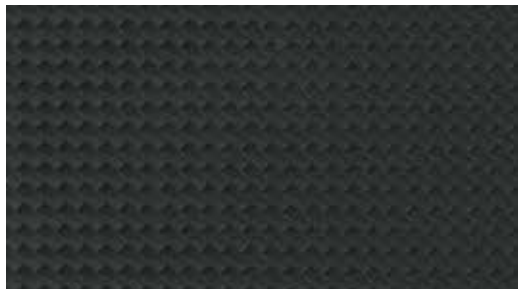
Trend BLANCO
6014



Trend PERLA
6016



Trend ARENA
6015

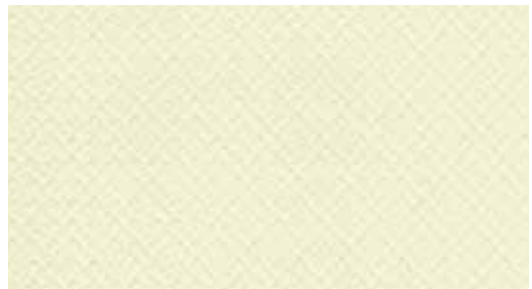


Trend NEGRO
6017

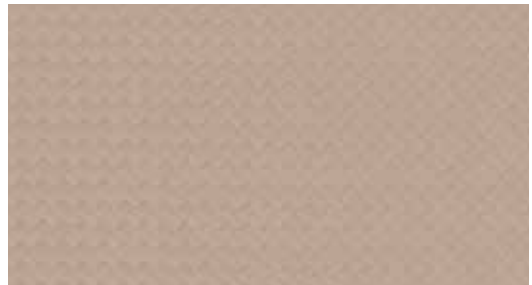
Trend Light



Trend Light BLANCO
6915



Trend Light CREMA
6916



Trend Light ARENA
6917



Trend Light ANTRACITA
6918



SAULEDA, S.A.
Travessera de les Corts, 102
08028 Barcelona (Spain)
Tel. +34 933 397 150
Fax +34 934 111 290
sauleda@sauleda.com
www.sauleda.com